



# PALM COAST

RESIDENCE



INFRAESTRUTURA E ACABAMENTOS

- Acesso por identificação facial
- Infraestrutura para carregamento de veículo elétrico
- Reciclagem de água pluvial
- Instalações para ar condicionado split
- Instalações para aquecedor de água
- Medidores individuais de luz água e gás
- Teto rebaixado em gesso com cortineiro
- Rodapés laqueados
- Portas laqueadas brancas
- Pisos em porcelanato
- Piso vinílico nos dormitórios
- Moderno Elevador
- Áreas comuns finamente decoradas

EMPREENHIMENTO

-  2 SUÍTES
-  2 OU 1 VAGA DE GARAGEM
-  MODERNO ELEVADOR
-  LAZER NA COBERTURA
-  INFRA. PARA CARREGAMENTO DE VEÍCULO ELÉTRICO
-  RECICLAGEM DE ÁGUA PLUVIAL



# Piscina e Solarium

ROOFTOP:  
LAZER E CONVIVÊNCIA



PISCINA



DECK / SOLARIUM



SALÃO DE FESTAS



BRINQUEDOTECA



PRAÇA DE FOGO



TERRAÇO DECOBERTO



ROOFTOP:

1. BRINQUEDOTECA
2. TERRAÇO DESCOBERTO
3. SALÃO DE FESTAS
4. LAVABO SALÃO DE FESTAS
5. LAVABO PISCINA
6. PRAÇA DE FOGO
7. ELEVADOR
8. HALL
9. DECK
10. PISCINA
11. FLOREIRA
12. ESCADA
13. FLOREIRA

*Salão de festas, brinquedoteca e praça de fogo*



*Living do apartamento tipo*

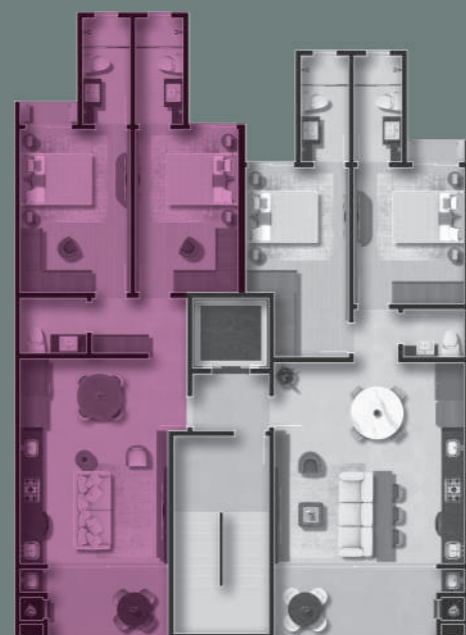




78,25m<sup>2</sup>

## Tipo 02

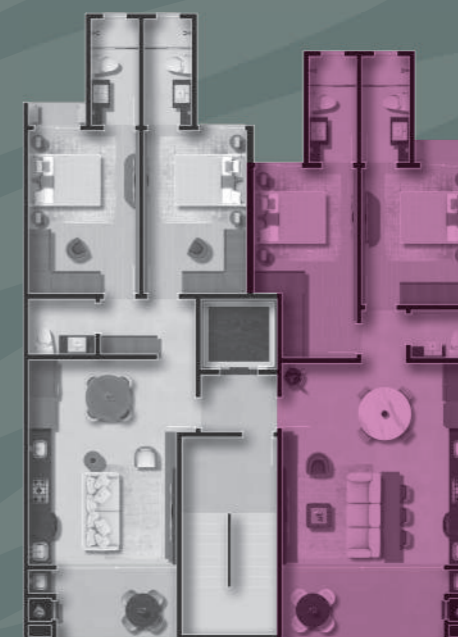
1. BWC	3,50m <sup>2</sup>
2 BWC	3,50m <sup>2</sup>
3. SUÍTE PRINCIPAL	13,92m <sup>2</sup>
4. SUÍTE SECUNDARIA	12,96m <sup>2</sup>
5. LAVABO	2,49m <sup>2</sup>
8. ÁREA SOCIAL	25,95m <sup>2</sup>
9. SACADA	5,96m <sup>2</sup>



80,32m<sup>2</sup>

## Tipo 01

1. BWC	3,50m <sup>2</sup>
2 BWC	3,50m <sup>2</sup>
3. SUÍTE PRINCIPAL	13,58m <sup>2</sup>
4. SUÍTE SECUNDARIA	11,89m <sup>2</sup>
5. LAVABO	1,95m <sup>2</sup>
6. ÁREA SOCIAL	28,06m <sup>2</sup>
7. SACADA	7,89m <sup>2</sup>





*Hall de entrada e Garagem*



## PALM COAST RESIDENCE

PAVIMENTO TÉRREO:

- HALL DE ENTRADA DECORADO
- 8 VAGAS DE GARAGEM SIMPLES OU DUPLAS
- INFRA. PARA CARREGAMENTO DE VEÍCULO ELÉTRICO
- GARAGEM COM ILUMINAÇÃO LED
- MODERNO ELEVADOR

# Sacada do apartamento tipo



## LOCALIZAÇÃO



SCAN QR CODE

RUA SANTO ANTÔNIO, nº96 - BAIRRO SÃO FRANCISCO DE ASSIS

CAMBORIÚ / SC

CEP: 88.340-600

MATRÍCULA DE INCORPORAÇÃO:

## PRINCIPAIS DISTÂNCIAS

CENTRO EDUCACIONAL NANA NENÉM | 180 m

GRUPO ESCOLAR MUNICIPAL ANDRÔNICO PEREIRA | 260 m

SUPERMERCADO MUNHOZ CAMBORIÚ | 1,3 Km

CENTRO DE CAMBORIÚ, IGREJA MATRIZ | 2,3 Km

PRAIA CENTRAL DE BALNEÁRIO CAMBORIÚ | 3,2 Km

BALNEÁRIO SHOPPING, RODOVIÁRIA | 6,9 Km



R. DOM LUIZ, Nº235 | SALA 1A | VILA REAL  
BALNEÁRIO CAMBORIÚ | SANTA CATARINA   
CEP 883337-100

@ARBYCONSTRUTORA 

/ARBYCONSTRUTORAEINCORPORADORA 

ARBY@ARBYCONSTRUTORA.COM.BR 

ARBYCONSTRUTORA.COM.BR 

\*De acordo com a Lei 4591/64, informamos que as imagens, ilustrações e móveis neste material tem caráter exclusivamente proporcional. Os móveis, elementos decorativos e demais acabamentos representados nas imagens, não constituem parte integrante do contrato. Os acabamentos serão de conformidade com o material descritivo da obra, podendo haver modificações sem prévio aviso.